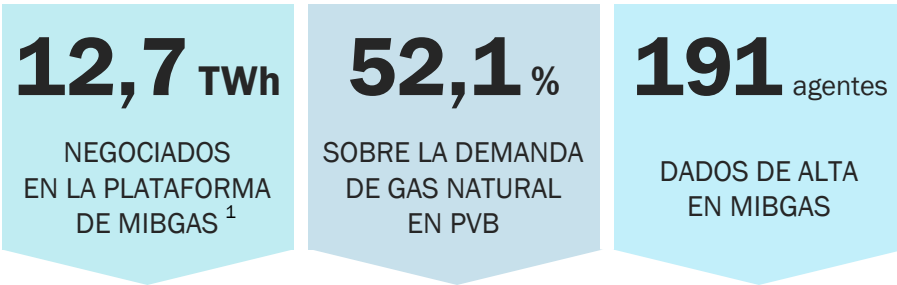


# MAYO 2023

## RESULTADOS RELEVANTES DEL MERCADO ORGANIZADO DE GAS

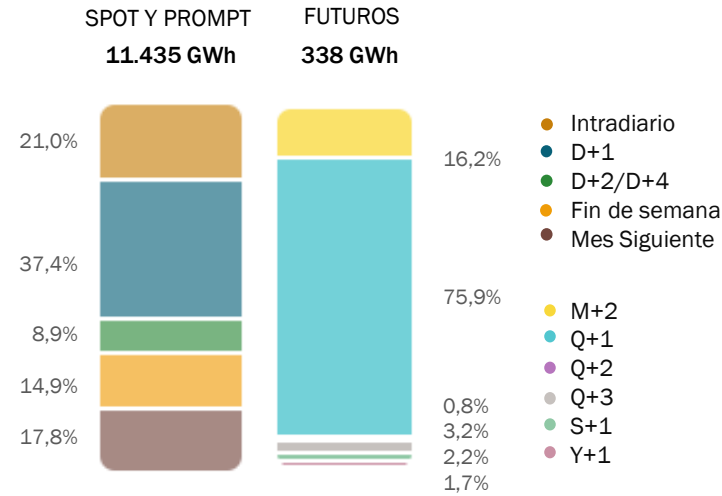


Acumulado (ene - may):  
**64,2 TWh**

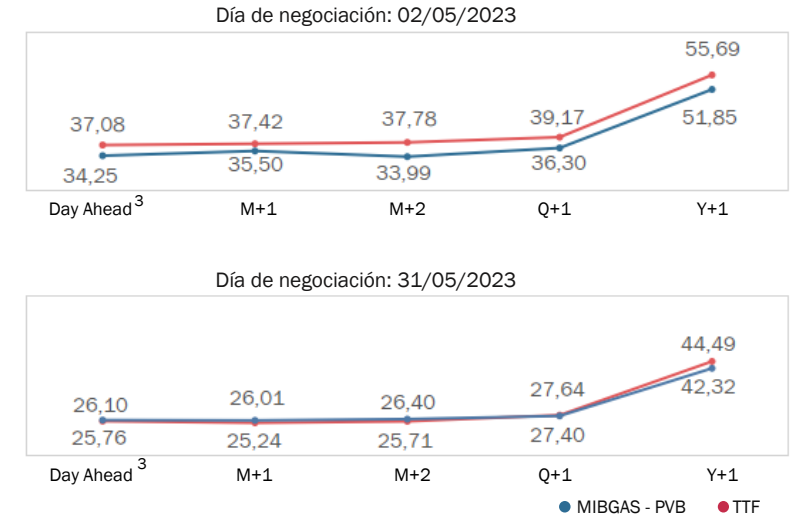
Acumulado (ene - may):  
**46,8%**

**+1 agente**  
en mayo

### VOLUMEN DESAGREGADO POR PRODUCTO - PVB



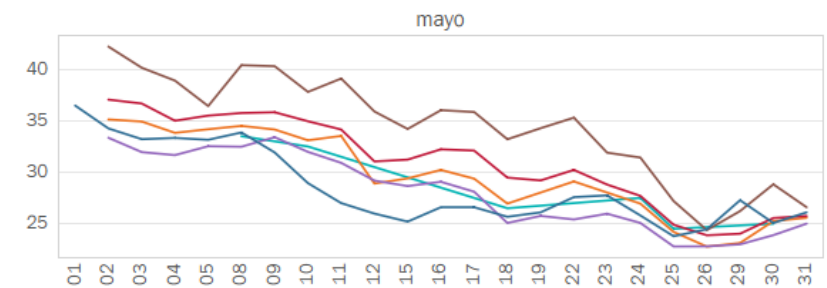
### CURVA DE PRECIOS DEL GAS NATURAL (€/MWh)



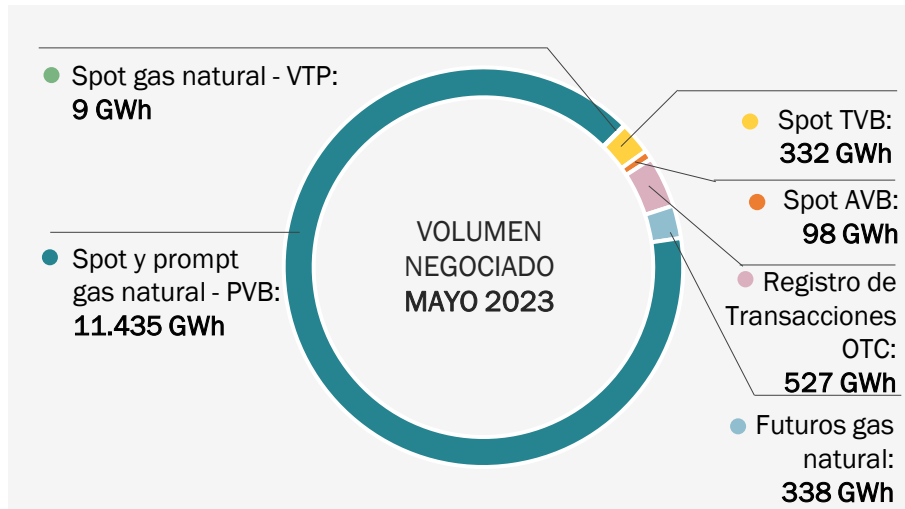
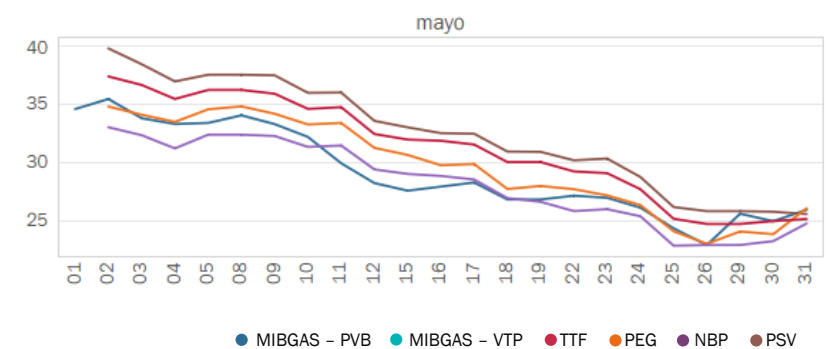
### EVOLUCIÓN DEL VOLUMEN NEGOCIADO (GWh)



### PRECIOS EUROPEOS: PRODUCTO DAY AHEAD<sup>3</sup> (€/MWh)



### PRECIOS EUROPEOS: PRODUCTO M+1 (€/MWh)



### SEGMENTO SPOT Y PROMPT

AGENTES ACTIVOS <sup>2</sup>		HHI <sup>2</sup>	
● COMPRA: 106	● VENTA: 41	● COMPRA: 583	● VENTA: 1.023

<sup>1</sup> Se incluye el volumen negociado en los productos: spot, prompt, futuros, spot TVB, spot AVB y registros OTC.  
<sup>2</sup> Promedio mensual. Se excluyen los fines de semana y los festivos nacionales. HHI calculado considerando solamente PVB.  
<sup>3</sup> El producto Day Ahead se corresponde con el producto con entrega en el siguiente día laborable a su negociación. En el cálculo del porcentaje sobre la demanda se considera el volumen de gas natural negociado con entrega en PVB. Se considera agente activo a quien participa diariamente en el mercado enviando ofertas.