

# OCTUBRE 2022

## RESULTADOS RELEVANTES DEL MERCADO ORGANIZADO DE GAS

**14,0 TWh**

NEGOCIADOS EN LA PLATAFORMA DE MIBGAS <sup>1</sup>

Acumulado (ene - oct):  
**102,9 TWh**

**50,8 %**

SOBRE LA DEMANDA DE GAS NATURAL EN PVB

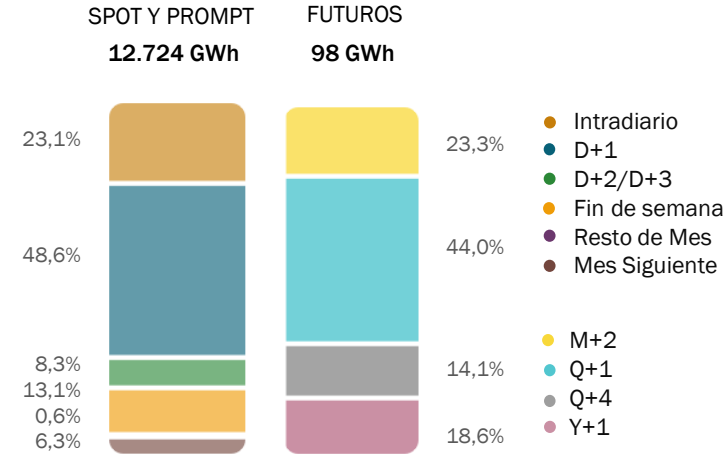
Acumulado (ene - oct):  
**34,2 %**

**173** agentes

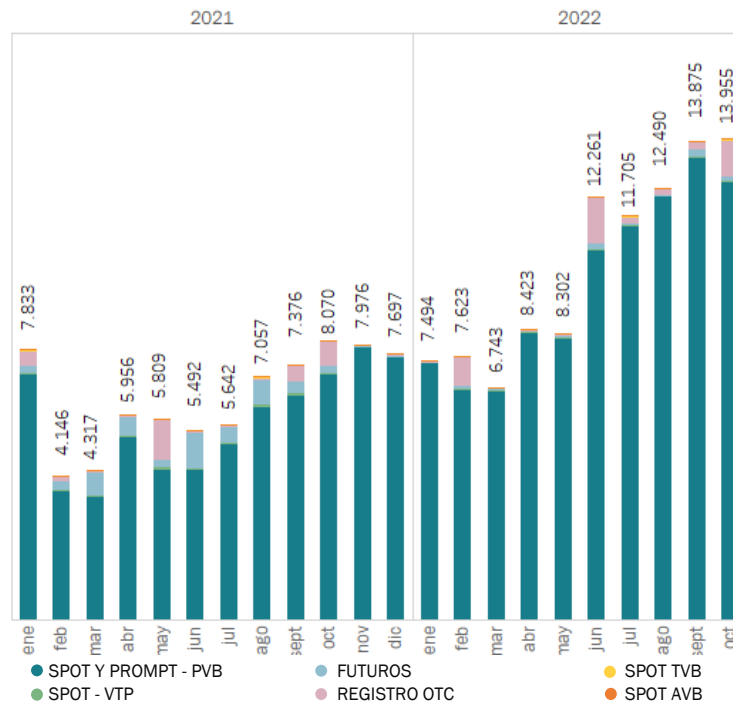
DADOS DE ALTA EN MIBGAS

**+3 agentes** en octubre

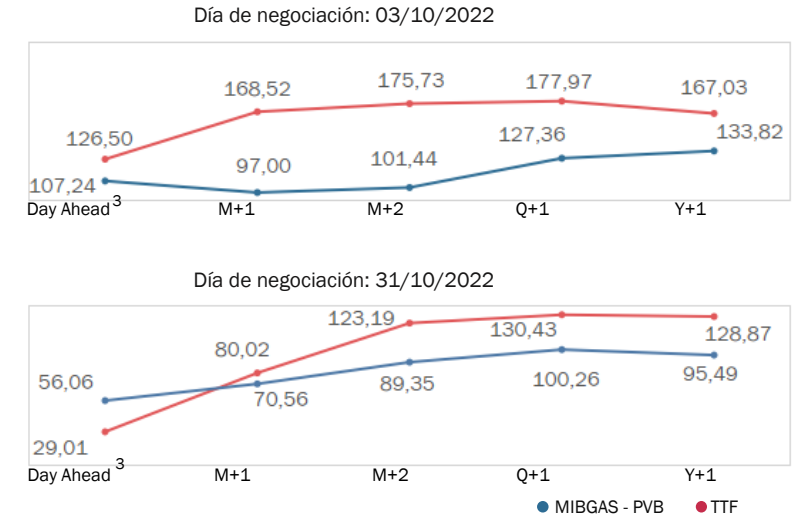
### VOLUMEN DESAGREGADO POR PRODUCTO - PVB



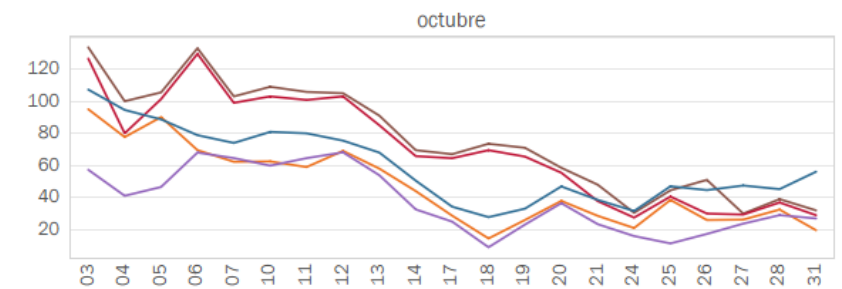
### EVOLUCIÓN DEL VOLUMEN NEGOCIADO (GWh)



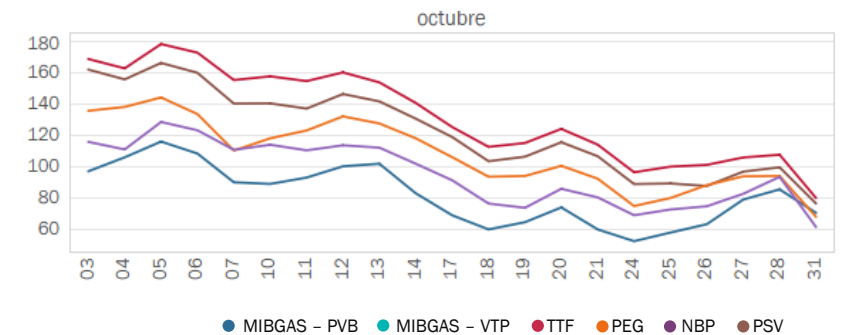
### CURVA DE PRECIOS DEL GAS NATURAL (€/MWh)



### PRECIOS EUROPEOS: PRODUCTO DAY AHEAD<sup>3</sup> (€/MWh)

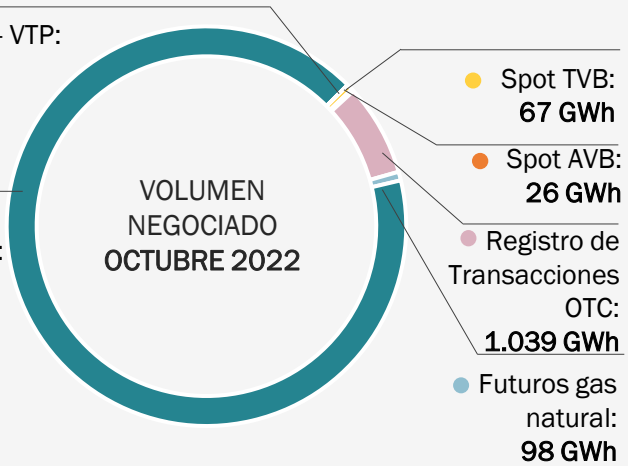


### PRECIOS EUROPEOS: PRODUCTO M+1 (€/MWh)



### SEGMENTO SPOT Y PROMPT

AGENTES ACTIVOS <sup>2</sup>		HHI <sup>2</sup>	
● COMPRA: 95	● VENTA: 52	● COMPRA: 771	● VENTA: 949



<sup>1</sup> Se incluye el volumen negociado en los productos: spot, prompt, futuros, spot TVB, spot AVB y registros OTC.  
<sup>2</sup> Promedio mensual. Se excluyen los fines de semana y los festivos nacionales. HHI calculado considerando solamente PVB.  
<sup>3</sup> El producto Day Ahead se corresponde con el producto con entrega en el siguiente día laborable a su negociación. En el cálculo del porcentaje sobre la demanda se considera el volumen de gas natural negociado con entrega en PVB. Se considera agente activo a quien participa diariamente en el mercado enviando ofertas.