

# Monitorización semanal

## Electricidad

Demanda acumulada

**9.165 GWh**

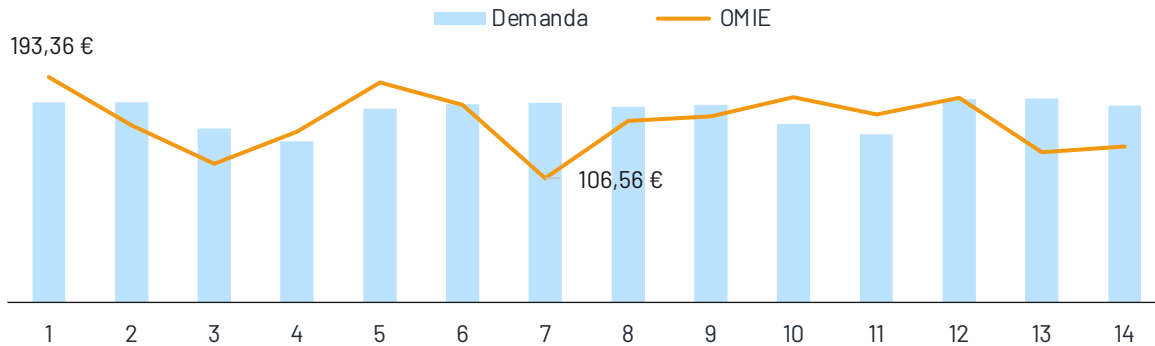
**-3,5%**  
año anterior

Media OMIE

**154,8 €/MWh**

**+0,7%** semana anterior  
**-0,1%** mes anterior

EVOLUCIÓN DE LA DEMANDA (GWh) Y DEL PRECIO OMIE (€/MWh)



## Gas

Demanda acumulada

**13.579 GWh**

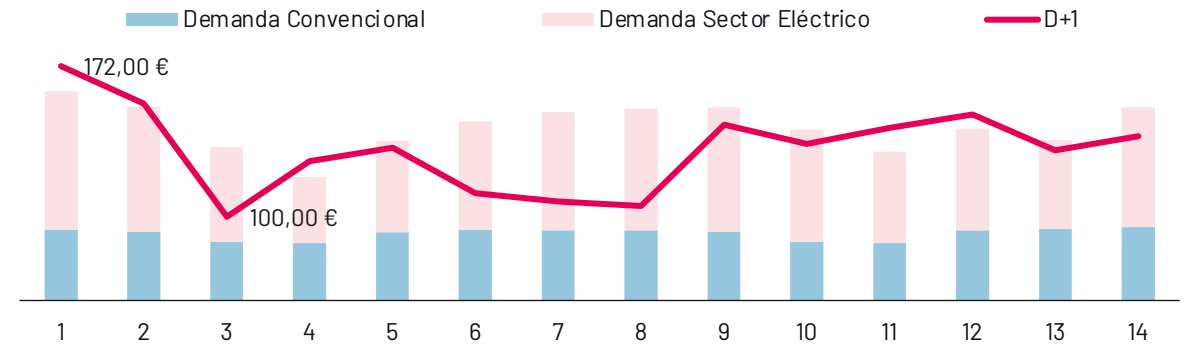
**-3,3%**  
año anterior

Media MIBGAS D+1

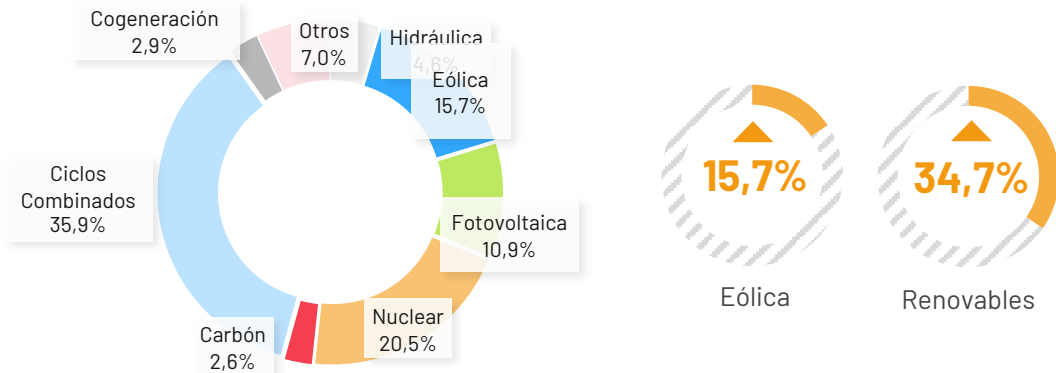
**132,1 €/MWh**

**+2%** semana anterior  
**-20,3%** mes anterior

EVOLUCIÓN DE LA DEMANDA (GWh) Y DEL PRECIO MIBGAS (€/MWh)



MIX DE GENERACIÓN Y APORTACIÓN RENOVABLE



ENTRADA A LA RED DE TRANSPORTE Y NIVEL DE LLENADO DE TANQUES Y AA.SS.



## Electricidad

Media Y+1

**213,6 €/MWh**

**-8,6%**

semana anterior

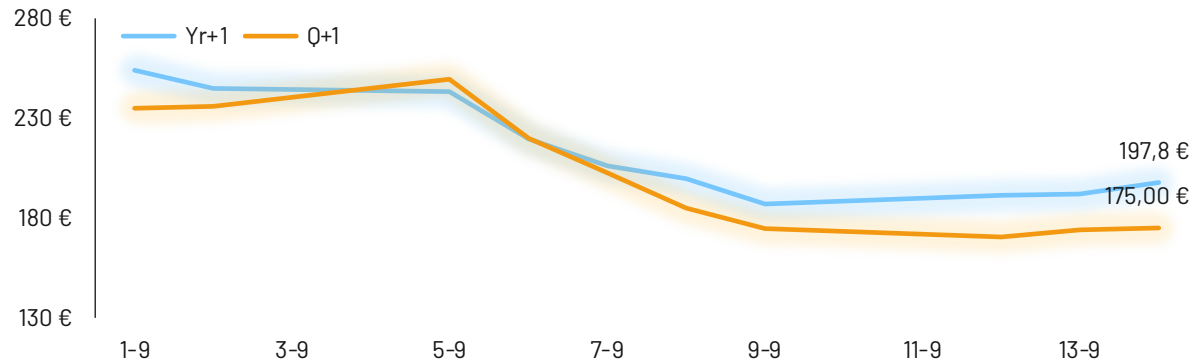
Media Q+1

**202,2 €/MWh**

**-11,5%**

semana anterior

EVOLUCIÓN DE LOS FUTUROS DE ELECTRICIDAD (€/MWh)



- En la segunda semana de septiembre, la media del pool (154,8 €/MWh) se mantiene en línea con el mes anterior y se encarece en tan solo un 0,7% frente a la semana previa.
- La demanda se estima en 9.165 GWh, siendo un 3,5% inferior al periodo equivalente en 2021.
- Los ciclos combinados mantienen su aportación en niveles máximos, suponiendo el 35,4% del total generado. La nuclear se reafirma como segunda fuente del sistema con el 20,5%.
- A pesar de incrementarse la aportación de la eólica hasta el 15,7%, las fuentes renovables cubren tan solo el 34,7% de la demanda.
- Vuelven a abaratarse los futuros de corto y medio plazo, situándose las medias del YEAR-23 y del Q4-22 respectivamente en 213,6 € y 202,2 €.

## Gas

Media Y+1

**179,3 €/MWh**

**-8,7%**

semana anterior

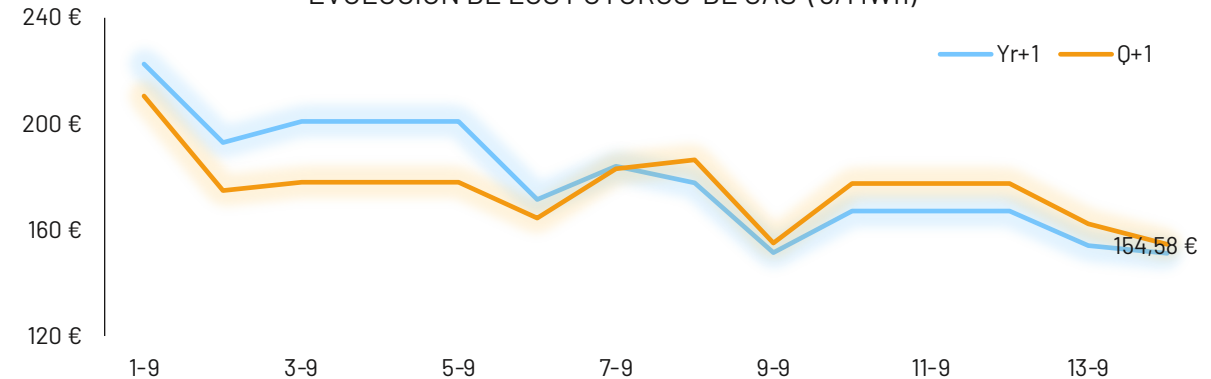
Media Q+1

**175,5 €/MWh**

**-3%**

semana anterior

EVOLUCIÓN DE LOS FUTUROS DE GAS (€/MWh)



- La media MIBGAS se incrementa en un 2% frente a la semana previa, alcanzando los 132,1 €/MWh. Sin embargo, la disminución con respecto al mes de agosto es del 20,3%.
- La demanda se estima en 13.579 GWh. Es un 3,3% inferior al periodo equivalente en 2021.
- Por un lado, el consumo convencional disminuye en un 40,2%. Por otro, la demanda para generación eléctrica aumenta del 57,2%.
- Las plantas de regasificación han supuesto el 70,4% del total suministrado, las conexiones internacionales el 35,6%, las inyecciones a los AASS el -6%. El nivel de los AASS alcanza el 85%.
- Disminuye hasta 179,3 € la media del YEAR-23 mientras la del Q4-22 alcanza los 175,5 €.